

L'orario

ARSAGO SEPRIO

TEMPO PIENO 40 ore

mensa obbligatoria

ingresso: ore 7.55

Ore 8.00 - 12.00 attività didattica

Ore 12.00 - 14.00 mensa e attività ricreativa

Ore 14.00 - 16.00 attività didattica

BESNATE

TEMPO ORDINARIO 30 ore

mensa non obbligatoria

ingresso: ore 7.55

LUN-GIO ore 8.00 - 13.00 attività didattica

VEN ore 8.00 -12.00

Pomeriggi: 14.00 - 16.00

LUN-MER-GIO attività didattica

CASORATE SEMPIONE

TEMPO ORDINARIO 30 ore

mensa non obbligatoria

ingresso: ore 8.15

Ore 8.20 - 12.20 attività didattica

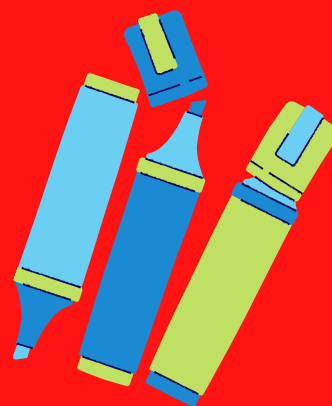
Ore 13.20 - 15.20 attività didattica

MENSA, PRESCUOLA,
POSTSCUOLA E TRASPORTI

Questi servizi sono a carico
dell'Amministrazione Comunale e
variano a seconda delle proposte e
delle richieste degli utenti



TRE SCUOLE
UN ISTITUTO
OBIETTIVI COMUNI
PER UNA DIDATTICA
INCLUSIVA



VIA EUROPA - ARSAGO SEPRIO
VIA DON ANGELO MOLteni - BESNATE
VIA DE AMICIS, 1 - CASORATE S.



ISTITUTO COMPrensIVO
TOSCANINI

SCUOLA PRIMARIA

ARSAGO BESNATE CASORATE

ictoscanini.edu.it



Quadro settimanale

italiano 7 ore
storia 2 ore
geografia 2 ore
matematica 7 ore
scienze 2 ore
inglese 1 ora
educazione fisica 2 ore
arte e immagine 2 ore
tecnologia 1 ora
musica 2 ore
religione cattolica/alternativa 2 ore
educazione civica trasversale



IN SECONDA E IN TERZA LE ORE DELLE DISCIPLINE SUBISCONO VARIAZIONI PER POTENZIARE LA LINGUA INGLESE.



Progetti e iniziative

L'Istituto offre il progetto **Star bene a scuola**, che include osservazione nelle classi e supporto nelle attività didattiche-educative da parte di uno **psicopedagogista**, sportello di ascolto rivolto a docenti e genitori, progetto sull'**affettività** dedicato alle classi quinte. Altre attività che arricchiscono l'offerta formativa:

Progetto Accoglienza
Progetto Psicomotricità
Progetto Green school
Progetti Musica, Teatro e Creta
Progetto Educazione alla cittadinanza (ambientale, alimentare, salute e sicurezza, stradale)
Progetto CCR
Progetti Lingua Inglese (madrelingua, CLIL)
Progetto Settimana della scienza
Partecipazioni a iniziative sul territorio



Il patto di corresponsabilità

Alle famiglie è richiesto di impegnarsi a:

- Condividere le scelte educative e formative della scuola (P.T.O.F.)
- Garantire la regolarità della frequenza scolastica
- Condividere le regole di convivenza civile
- Controllare con regolarità diario
- Responsabilizzare i figli sul materiale da portare a scuola e sull'esecuzione dei compiti
- Utilizzare le ore di colloquio e di assemblea per favorire la comunicazione reciproca

I docenti si impegnano a creare un ambiente scolastico accogliente, sereno, fiducioso e rispettoso nei confronti di tutti, anche attraverso il coinvolgimento di associazioni ed enti presenti sul territorio con competenze specifiche



Scuola - famiglia

Assemblea ad inizio anno scolastico
settembre

Colloqui individuali
bimestrali

Consigli d'interclasse (rappresentanti genitori)
quattro